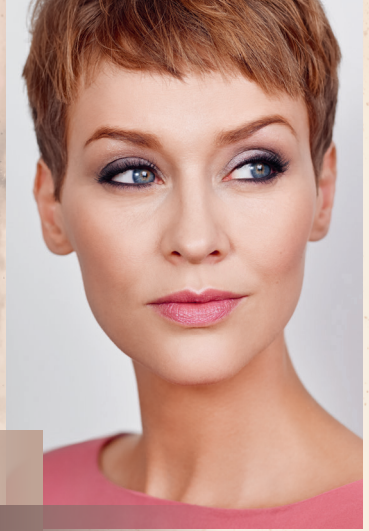


Dr. Hauschka



Mysterious Eyes

Für Verenas Make-up haben wir folgende Produkte verwendet:



Teint



Compact Powder



Foundation



Concealer



Blush Duo 02

Augen



Eye & Brow Palette



Eye
Definer 05



Volume Mascara 01



Eyeshadow 03

Lippen



Sheer Lipstick 02

Mysterious Eyes

Intensiv, ausdrucksstark und geheimnisvoll.
Step by Step zum Look, der Augen in Szene setzt.

Grundieren Sie den Teint mit der zu Ihrem Hautton passenden Dr. Hauschka **Foundation**. Falls notwendig, **Concealer** verwenden. Danach mit **Compact Powder** fixieren. Für ein langanhaltendes Ergebnis Compact Powder bereits vor der Foundation und auch danach auftragen. Augenbrauen mit den Farben der **Eye & Brow Palette** akzentuieren.

1.

Mit dem hellen Farbton der **Eye & Brow Palette** das ganze Lid grundieren.

2.

Den oberen und unteren Lidrand, innen und außen, mit dem **Eye Definer 05 taupe** betonen und die Linie auf dem oberen Lidrand bis zur Lidfalte verwischen.

3.

Akzentuieren Sie mit dem dunkelsten Farbton der **Eye & Brow Palette** den oberen Augenwinkel und verblenden Sie den Übergang nach innen.

4.

Den zweithellsten Farbton der **Eye & Brow Palette** auf den äußeren unteren Augenwinkel geben und die Farbe ebenfalls nach innen verwischen.

5.

Auf die Lidmitte den zweitdunkelsten Farbton der **Eye & Brow Palette** auftragen.

6.

Mit **Volume Mascara 01 black** die oberen und unteren Wimpern tuschen.

7.

Für Leuchtkraft und Frische den **Eyeshadow 03 rubellite** unter den Augenbrauenbogen setzen.

8.

Die beiden Farben des **Blush Duo 02 dewy peach** mischen und über die äußeren Wangenknochen streichen.

9.

Als farblichen Kontrast zu den intensiven Augen **Sheer Lipstick 02 rosanna** auf tupfen.

